

走行注意箇所について

フルマラソンコース6.2km地点(ファミリーマート鹿島久保店~ラーメン山岡家。参加案内コースマップ  部分)において、一部走路コースが狭くなっております。

また、コースが二又に分かれる部分があるなど、従来と走路コースが変わっておりますので、ご注意のうえ走行願います。

【コース図(上空から)】

ピンク色部分が走路コースです。

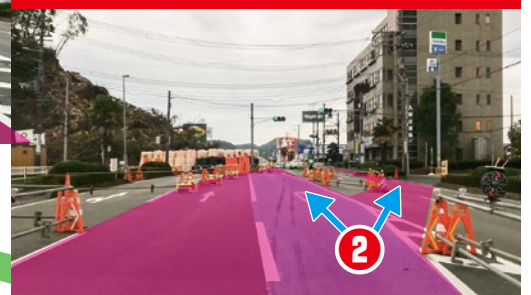


【ランナー目線】

①左側のコースが絞られます



②コースが二又に分かれます



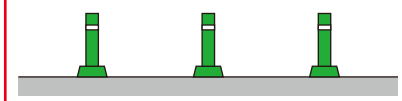
③コースが合流します



④コースが再び二又に分かれます



●●● ③~④の間、コース上にラバーポールがありますので、注意して走行してください。



⑤コースが合流し、従来のコースに戻ります

